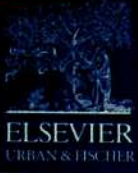


611/084.4
С. 54



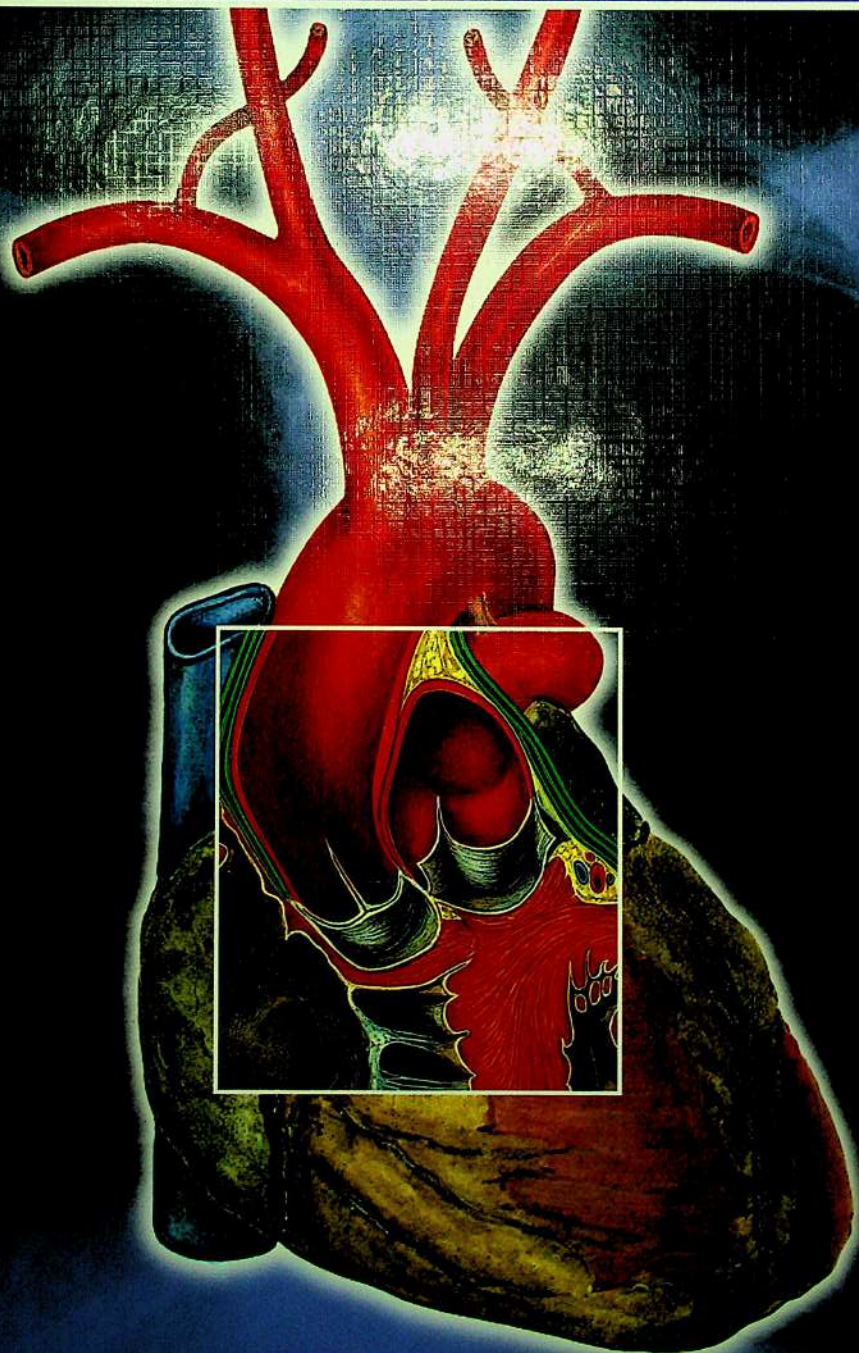
Под редакцией Р. Путца и Р. Пабста

Sobotta

Атлас анатомии человека

Туловище. Внутренние органы.
Нижняя конечность

Том 2



ВПЕРВЫЕ
НА ТРЕХ ЯЗЫКАХ

русский

латинский

английский

УДК 611(084.4)
ББК 28.706я6
S-70

Б-ка ПНПУ ім. К.Д.Ушинського



544285

Данное издание представляет собой перевод оригинального издания Sobotta. Atlas der Anatomie des Menschen под редакцией R. Putz и R. Pabst. Перевод опубликован по контракту с издательством Elsevier GmbH

Перевод и научное редактирование

Доктор медицинских наук, профессор, заведующий кафедрой анатомии человека
Российского государственного медицинского университета
Владислав Васильевич Куликов

S-70 Sobotta. Atlas анатомии человека [Текст] / Под ред. Р. Путца, Р. Пабста; пер. с англ., под ред. В.В. Куликова. В 2 т. Том 2: Туловище. Внутренние органы. Нижняя конечность. — М. : Рид Элсивер, 2011. — 416 с. : ил. : 24,8 см. — Перевод изд. Sobotta. Atlas der Anatomie des Menschen / Herausgegeben von R. Putz, R. Pabst. — ISBN 978-5-91713-059-0.

«Атлас анатомии человека», созданный Йоханнесом Соботта, директором Анатомического института Боннского университета, и изданный впервые более ста лет назад, стал для многих поколений врачей самым фундаментальным источником сведений по макроскопической анатомии, а также ценнейшим справочником для студентов, проходящих обучение клиническим дисциплинам, и врачей, получающих постдипломное образование. В новое издание, детально освещающее всю макроскопическую анатомию и содержащее около 2000 иллюстраций высокого качества, включены более 200 новых рисунков, в первую очередь клинического характера, в том числе изображения, созданные с помощью новых методов визуализации (рентгенография, МРТ, КТ и т.д.), эндоскопические картины, интраоперационные цветные фотографии внутренних органов, изображения больных с типичными параличами и т.п. Атлас построен по регионарному принципу, что соответствует темам учебных сертификационных циклов. Упрощенные схемы вводного характера и общие обзоры помогают понять более сложные рисунки и связи. Ко второму тому атласа прилагается брошюра с таблицами по мышцам, суставам и нервам, содержащими краткую информацию об их анатомии и функциях.

Издание в полной мере соответствует реформированному учебному плану высшего медицинского образования, в котором особое значение придается клинической направленности преподавания доклинических дисциплин.

УДК 611(084.4)
ББК 28.706я6

«Sobotta. Atlas анатомии человека» в русской редакции состоит из 2 томов и приложения (включено в том 2)
Том 1: Голова. Шея. Верхняя конечность
Том 2: Туловище. Внутренние органы. Нижняя конечность

544285

Предупреждение. Все права, включая перевод, защищены. Никакая часть данного издания не может быть воспроизведена, помещена в поисковую систему или передана в любой иной форме или любым иным способом, в том числе посредством электронных носителей, механически, фотокопированием, записью и т.п., без предварительного письменного разрешения издателя.

«ПІВДЕННОУКРАЇНСЬКИЙ
НАЦІОНАЛЬНИЙ ПЕДАГОГІЧНИЙ
УНІВЕРСИТЕТ ІМЕНІ К.Д. УШІНСЬКОГО»
БІБЛІОТЕКА

ISBN 978-5-91713-059-0 (рус.) Том 2
ISBN 978-3437-444-104 (нем.) Vol. 2

© Elsevier GmbH, München, 2006
© ООО «Рид Элсивер», ООО «Логосфера», перевод, оформление русского издания, 2011

Содержание

Предисловие	X	Тонкая кишка	134–137
Спина	1–45	Толстая кишка	138–141
Рельефная анатомия	1	Печень, желчные пути и система общего желчного протока	142–151
Позвоночный столб	2–25	Поджелудочная железа	152–155
Мышцы спины, подзатылочные мышцы и мышцы шеи	26–34	Селезенка	156
Компьютерные томографические срезы позвоночного столба	35	Брюшинная полость, развитие	157
Сосуды и нервы спины и затылочной области	36–40	Положение органов брюшной полости	158–167
Сосуды и нервы позвоночного канала	41–45	Артерии брюшной полости, обзор	168
Грудная и брюшная стенки	46–73	Вены брюшной полости, обзор	169
Рельефная анатомия	46	Чревный ствол, верхняя и нижняя брыжеечные артерии и вены	170–178
Ребра, грудная полость	47–49	Сосуды и нервы забрюшинного пространства	179
Грудины	50–51	Воротная вена печени	180–181
Мышцы груди и живота	52–59	Тазовые органы и забрюшинное пространство	182–261
Паховый канал	60–61	Почка	182–188
Диафрагма	62–63	Надпочечник	189
Молочная железа	64–65	Мочевой пузырь	190–191
Сосуды и нервы грудной и брюшной стенок	66	Мужские мочевые и половые органы	192–199
Сегментарная чувствительная иннервация	67	Женские мочевые и половые органы	200–209
Пояснично-крестцовое сплетение	68	Прямая кишка	210–215
Передняя брюшная стенка	69–71	Почечная артерия	216
Срезы брюшной стенки	72–73	Органы забрюшинного пространства	217
Грудь	74–127	Сосуды и нервы забрюшинного пространства	218–221
Сердце	74–89	Иннервация мужских половых органов	222
Трахея	90–91	Иннервация женских половых органов	223
Легкие	92–100	Внутренние артерии таза	224–225
Форма сердца	101	Тазовые органы	226–229
Бронхоскопия	102	Диафрагма таза и промежность, мужские и женские наружные половые органы	230–241
Проекция трахеи, легких и плевры	103	Срезы живота и таза	242–261
Пищевод	104–109	Нижняя конечность	262–384
Тимус	110–111	Рельефная анатомия	262
Плевральная полость и средостение	112–113	Кости, суставы, связки	263–305
Аорта	114	Мышцы нижней конечности	306–343
Заднее средостение	115–116	Сосуды и нервы	344–379
Автономная нервная система	117	Срезы нижней конечности	380–384
Диафрагмальный нерв	118	Приложение	385–402
Срезы груди	119–127	Предметный указатель	385–402
Органы брюшной полости	128–181		
Желудок	128–133		

Contents

Preface	X	Small intestine	134–137
Back	1–45	Large intestine	138–141
Surface anatomy	1	Liver, gallbladder and bile duct system	142–151
Vertebral column	2–25	Pancreas	152–155
Muscles of the back, suboccipital muscles and muscles of the neck	26–34	Spleen	156
Computed tomographic sections through the vertebral column	35	Peritoneal cavity, development	157
Vessels and nerves of the back and the occipital region ..	36–40	Location of the abdominal viscera	158–167
Vessels and nerves of the vertebral canal	41–45	Abdominal arteries, overview	168
Thoracic and abdominal wall	46–73	Abdominal veins, overview	169
Surface anatomy	46	Coeliac trunc and superior as well as inferior mesenteric arteries and veins	170–178
Ribs, thoracic cavity	47–49	Vessels and nerves of the retroperitoneal space	179
Sternum	50–51	Hepatic portal vein	180–181
Muscles of the thorax and abdominal muscles	52–59	Pelvic viscera and retroperitoneal space	182–261
Inguinal canal	60–61	Kidney	182–188
Diaphragm	62–63	Suprarenal gland	189
Breast	64–65	Urinary bladder	190–191
Vessels and nerves of the thoracic and abdominal wall ..	66	Male urinary and genital organs	192–199
Segmental sensory innervation	67	Female urinary and genital organs	200–209
Lumbosacral plexus	68	Rectum	210–215
Anterior abdominal wall	69–71	Renal artery	216
Sections through the abdominal wall	72–73	Organs of the retroperitoneal space	217
Thorax	74–127	Vessels and nerves of the retroperitoneal space	218–221
Heart	74–89	Innervation of male genitalia	222
Trachea	90–91	Innervation of female genitalia	223
Lungs	92–100	Internal pelvic arteries	224–225
Shape of the heart	101	Pelvic viscera	226–229
Bronchoscopy	102	Pelvic diaphragm and perineum, male and female external genitalia	230–241
Projection of trachea, lungs and pleural borders	103	Sections through abdomen and pelvis	242–261
Oesophagus	104–109	Lower limb	262–384
Thymus	110–111	Surface anatomy	262
Pleural cavity and mediastinum	112–113	Bones, joints, ligaments	263–305
Aorta	114	Muscles of the lower limb	306–343
Posterior mediastinum	115–116	Vessels and nerves	344–379
Autonomous nervous system	117	Sections through the lower limb	380–384
Phrenic nerve	118	Appendix	385–402
Sections through the thorax	119–127	Index	385–402
Abdominal viscera	128–181		
Stomach	128–133		